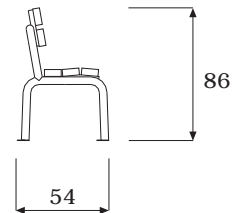
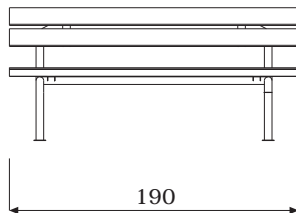
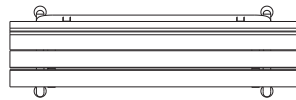




Pianta e Prospetti

Scala 1:50



PL/081 PANCHINA MOD.ALCOR

Dimensioni d'ingombro: cm.54x190x86H. (H. seduta cm.48).

Uso previsto: elemento di arredo di parchi pubblici.

Elenco componenti: telaio portante, n.5 listelli di legno

#### DESCRIZIONE PARTICOLAREGGIATA DELLE COMPONENTI

Telaio portante, in tubolare Ø mm.50 e profilato ad U di sez. mm.30x50 zincati, con piedi dotati di piastrine per l'ancoraggio a terra.

Listelli, in legno di pino lamellare impregnato di sez. mm.45x110, formano il sedile e lo schienale anatomici, sono fissati mediante bulloni zincati a testa arrotondata.

#### CARATTERISTICHE DEI MATERIALI D'UTILIZZO

Vedi certificato di garanzia per tutti i materiali d'impiego. In particolare si precisa che per "legno" si intende sempre pino proveniente da latitudini nordiche, con venatura fine, con nodi piccoli e sani, lavorato fuori cuore, con spigoli arrotondati o di sez. tonda, piallato, smussato ed impregnato a pressione con sali minerali a norme EN 351-1:1995, ed ulteriormente trattato con vernici per la protezione contro i raggi UV. La lavorazione avviene almeno sei settimane dopo l'impregnazione, determinando così l'assoluta atossicità del prodotto finito.

#### INDICAZIONI PER LA POSA IN OPERA

Attrezzo da appoggiare semplicemente o da fissare a terra.

#### MANUTENZIONE

Si consiglia l'effettuazione di controlli manutentivi come previsto dalle norme EN 1176-7 con cadenza massima semestrale.

PL/081 PANCHINA MOD.ALCOR